

The logo for Hexlock SL features a stylized red hexagonal outline on the left. The word "HEXLOCK" is written in a bold, white, sans-serif font, with the letter "X" being significantly larger than the others. The letters "SL" are positioned to the right of "HEXLOCK" and are rendered in a solid red color. The entire logo is set against a black background.

HEXLOCK SL

EINBAUANLEITUNG

HEXLOCK SL

Bearbeitete Steckachse

Vielen Dank, dass Sie Manitou und das Hexlock SL Steckachsensystem gewählt haben. Die folgenden Anleitungen helfen Ihnen beim Einbau der neuen Steckachse in Ihre bestehende Manitou-Federgabel. Bereits nach wenigen Minuten können Sie wieder auf dem Trail loslegen.

Auf geht's.

Erforderliches Werkzeug



T40 TORX
Buchse und Ratsche



2,3mm Spann-
schlüssel



6mm Sechskantschlüssel

TEILELISTE

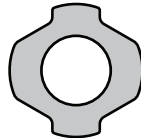


HALTERUNGSRINGWERKZEUG*

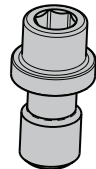
*Empfohlen - getrennt erhältlich
Artikelnummer 141-33397*



HALTERUNGSRING



ABSTANDSBLECH



LEICHT
ENTFERNBARE
SCHRAUBE

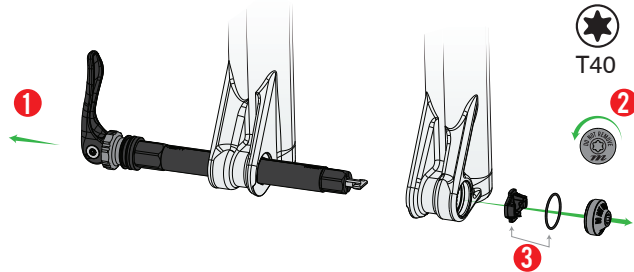


HEXLOCK SL STECKACHSE

VORBEREITUNG DES GUSSTEILS

QR15-Achse ENTFERNEN

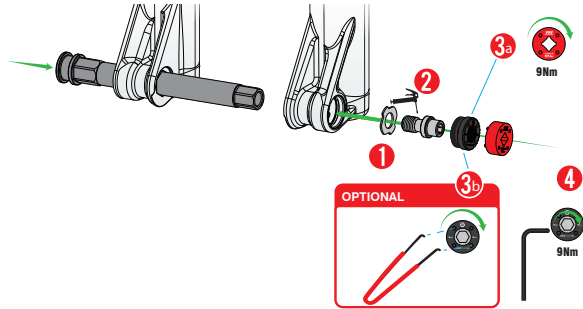
1. Achsbaugruppe QR-15 ausbauen.
2. QR-15 Haltekappe mit einem T40 gegen den Uhrzeigersinn herausschrauben.
3. O-Ring und QR-15-Einsatz aus dem Gussteil entfernen.



HEXLOCK SL

Einbau der Steckachse

1. Abstandsblech des HexLock SL in die Vertiefung des QR-15-Einsatzes einsetzen. Dabei sicherstellen, dass dieses bündig auf dem Boden sitzt.
2. Gewinde der HexLock SL Schraube schmieren und diese in das HexLock SL Abstandsblech einführen.
- 3a. [EMPFOHLEN] Den HexLock SL Halterungsring mit dem optionalen Halterungsringwerkzeug mit einem Drehmoment von 9 N-m / 80 lb-in. einbauen.
- 3b. [OPTIONAL] Den HexLockSL Halterungsring mit einem 2,3mm Spanschlüssel einbauen.
4. Die HexLock SL Steckachse mit einem Drehmoment von 9 N-m / 80 lb-in. einbauen.





Hayes Components USA
5800 W. Donges Bay Rd.
Mequon, WI 53092
Tel.: +1-888.686.3472
E-Mail: techsupport@hayesbicycle.com
Web: www.hayescomponents.com

Hayes Components Europe
Dirnismaning 20 a
85748 Garching (b. München)
Deutschland
E-Mail: techsupportEU@hayesbicycle.com
Web: www.hayescomponents.com



HAYES



Artikelnummer 4633148